

使用元征 X431 对 MAZDA 进行模块匹配（可编程模块安装）的操作指导

深圳元征软件开发有限公司 软件开发工程师 彭启云

在马自达车系中，很多模块都有可编程模块安装这个功能，一般在更换了 ECU 模块后就需要执行此功能，比如有一辆事故车马自达 3，更换了气囊电脑，此时我们就需要对气囊系统做模块匹配功能，否则仪表上的气囊故障灯会一直闪烁且 ECU 模块不能正常工作。诊断前请使用 X431 的直流电源适配器（AC ADAPTER）给 X431 供电，并按照 X431 的提示操作，否则会损坏相应的 ECU 模块。

1、开始诊断（此时为旧的 ECU）

点击程序中的“系统询问”或按诊断座选择菜单来诊断。（见图 1），等待几分钟，X431 显示该车 VIN 码等信息。（见图 2）



图 1.

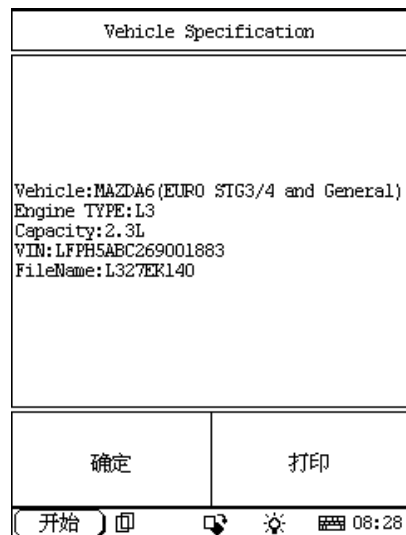


图 2.

如果未显示该内容而显示的是系统 ID 号，请致电元征售后服务部门。（见图 3）

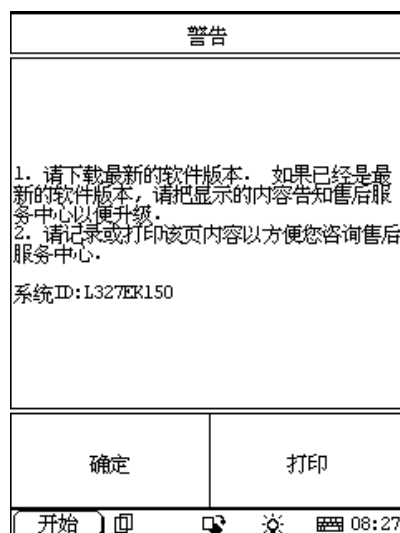


图 3.

确认了车名等信息后，选择所需操作的模块系统，执行“清除故障码”操作。

然后操作如下：

1：诊断项目请选择“特殊功能”---->“可编程模块安装”（见图 4,5,6）。

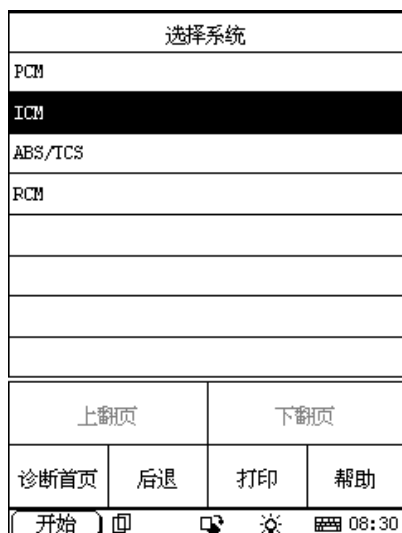


图 4.系统选择



图 5.功能选择



图 6.可编程模块安装

2：出现提示信息

--对模块编程前，请清除故障码。

--为模块编程安全起见，请将解码器（X431）接一辅助电源以保持其在匹配过程中不断电。

--对模块编程应该仔细并确认新的 ECU 是否更换。”（见图 7）点确定：

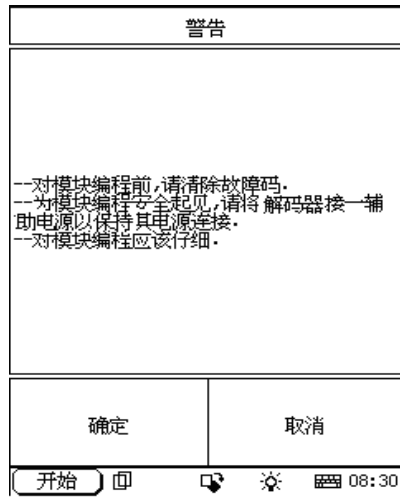


图 7.

- 3: 按照 X431 提示“点火开关置 ON”。(见图 8)
- 4: 按照 X431 提示“点火开关置 OFF”。(见图 9)。

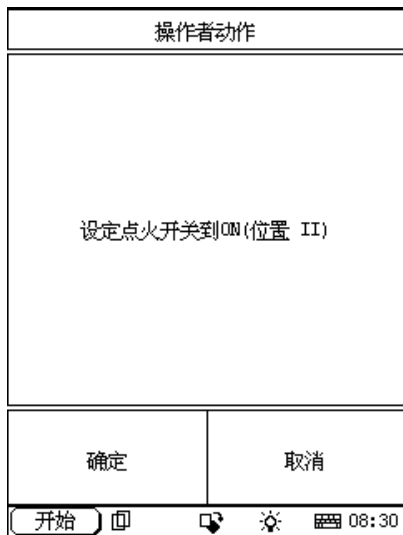


图 8.

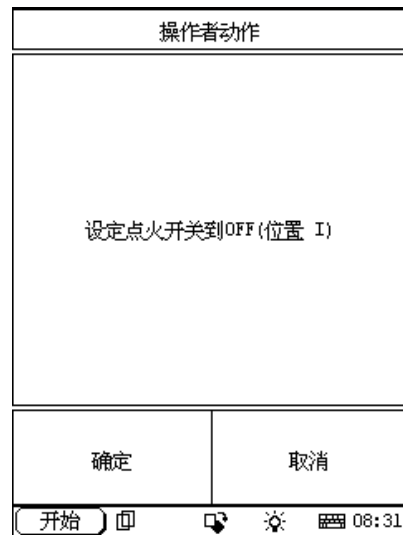


图 9.

- 5: 按照 X431 提示，安装新模块。(换上新的 ECU) (见图 10)

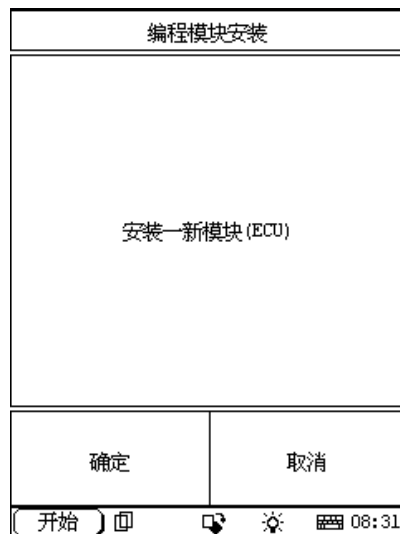


图 10.

- 6: 按照 X431 提示“点火开关置 ON”。(见图 8)
- 7: 等待匹配结果。(见图 11)
- 8: 如匹配成功, 则显示如图 12, 然后请关闭点火开关, 如图 9。

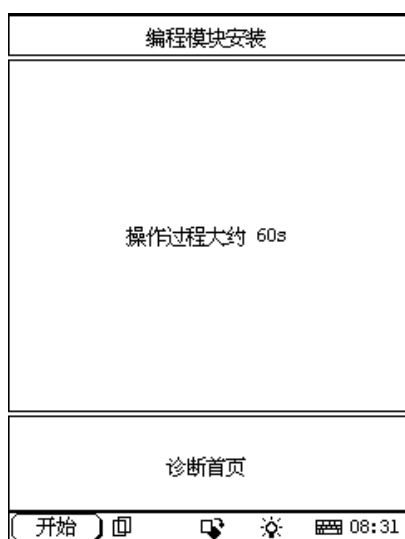


图 11.

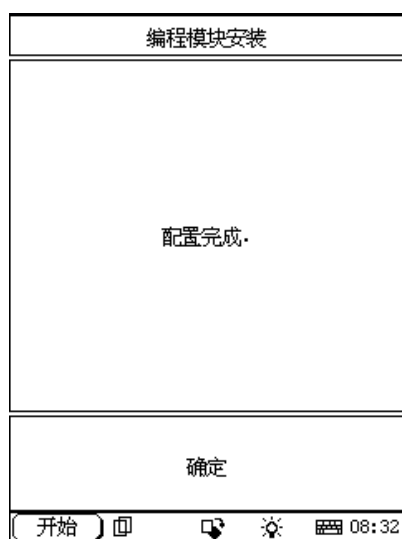


图 12.