

## 销售年型

车型代码	生产年份	品牌	名称	发动机代码	变速箱代码	全轮变速箱代码
4F*	*	A	A6L	*	*	*

## 故障代码

代码	名字
4814	转向柱总成

## 故障描述

车子不能启动，钥匙无法拔出，不能换档或车辆仪表盘显示不正常。

## 故障原因

电子转向柱处理器存在故障。

## 生产线解决方案

自 2005 年 8 月 1 日生产的，底盘号：LFV4A24F153004128 后的车辆装配的转向柱已做改进。

## 售后服务解决方案

一旦用户车辆出现此种故障现象，说明电子转向柱已经损坏，必需为其更换新件。在更换新的电子转向柱时注意一定要更换 05 年 6 月 3 日以后生产的备件。控制器的生产日期如图所示：生产日期是 MDW RTH 后面的 6 位数字，图中控制器的生产日期是 2004.11.12.

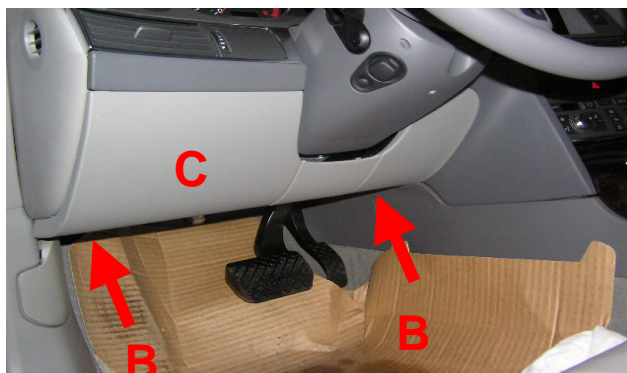


对于安装了未经改进的电子转向柱的车辆，如果尚未出现故障，那么在车辆到经销商做首保或做其它维修时，必须对车辆的电子转向柱按以下步骤处理，以消除故障隐患。

1. 连接电池充电器；



2. 拆下保险盖板(A)；



3. 松开紧固螺丝 ( B )

4. 移开护板 ( C )



5. 拔下诊断插头 ( D ) ;



6. 拔下脚灯的插头 ( E ) ;



7.1 拔下 ELV 控制器的插头 ( F )  
见 7.2 ;



7.2 拔下 ELV 控制器的插头 ( F )  
打开时请注意 ;



8. 轻抬带锁的调节插头或带

小缝旋拧螺钉（白色箭头）

& 稳定的拔下插头帽（红箭头）



9. 稳定的拔下插头帽（红箭头）；



10. 除掉缠绕的胶带，

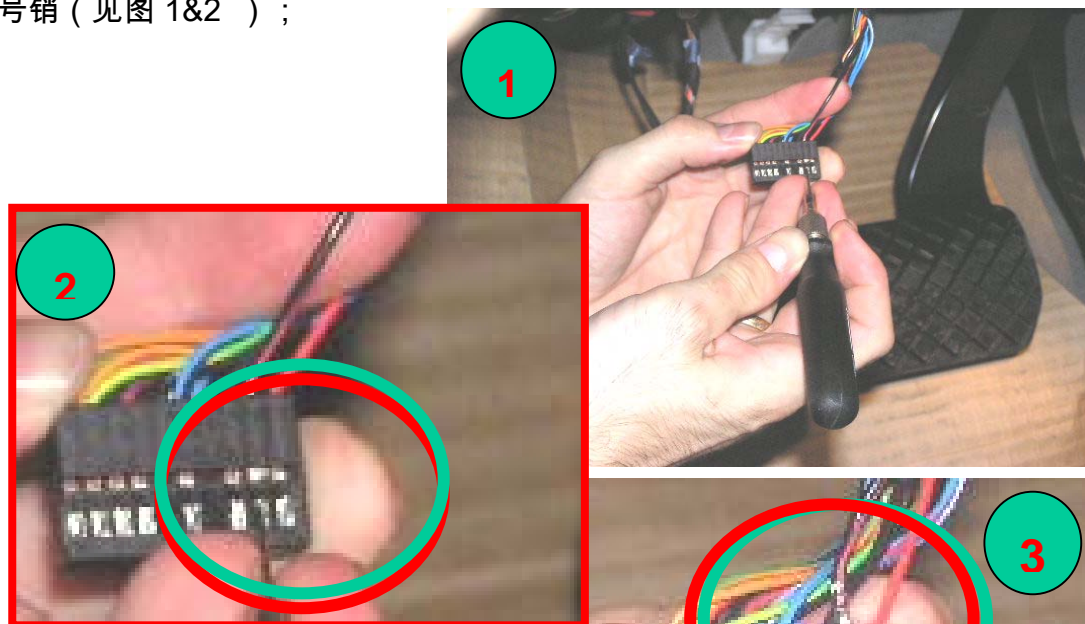
不可用剪刀剪或者刀切！！！！



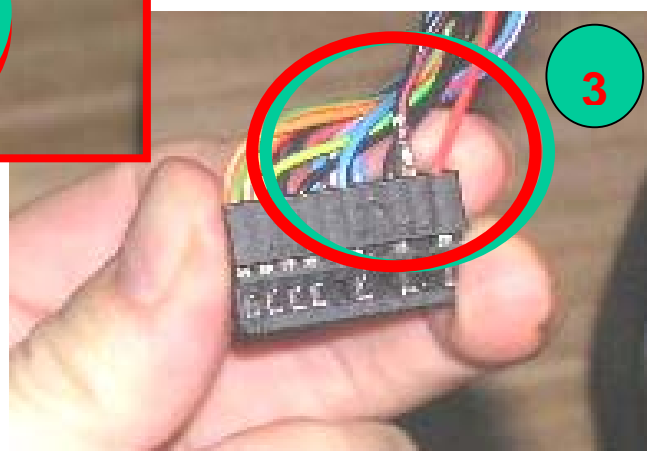
11. 修理，结果应如图所示。



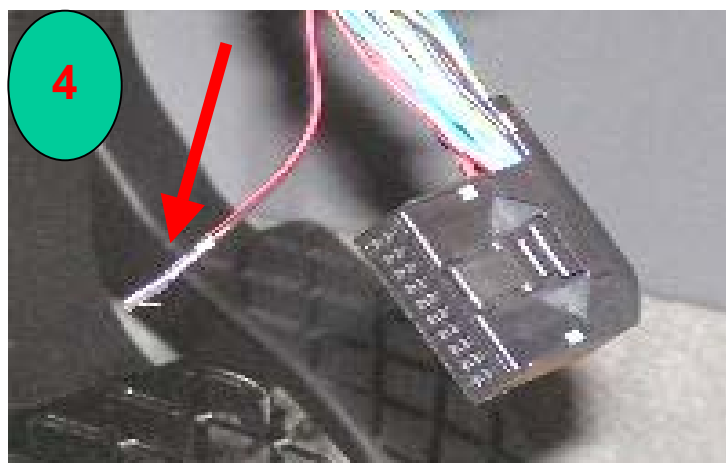
12. 打开 19 号销 ( 见图 1&2 ) ;



13. 拔下线束插头，见图 3；

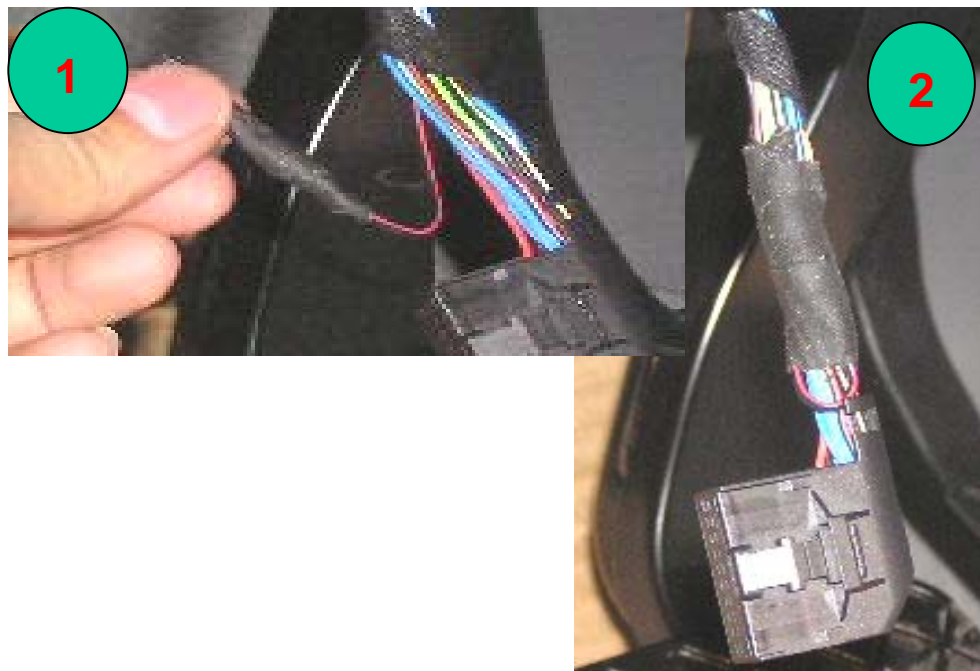


14. 把线束分开 ( 见图 4 ) ;



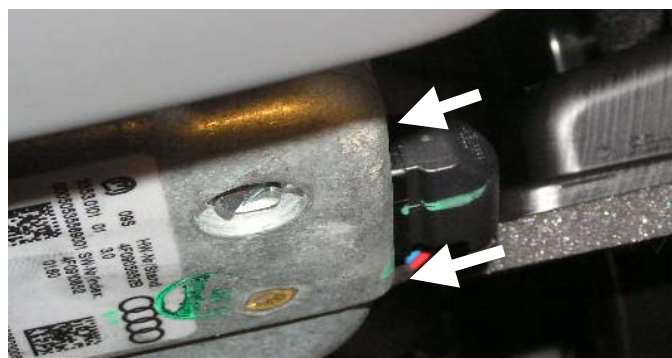
15. 用电工绝缘胶布作绝缘保护以使与车辆隔离

(图1) ;



16. 结果见图2 ;

17. 插上 ELV 插头 ;



18. 插上脚灯插头 (3) ;



19. 插上诊断插头 (4) ;

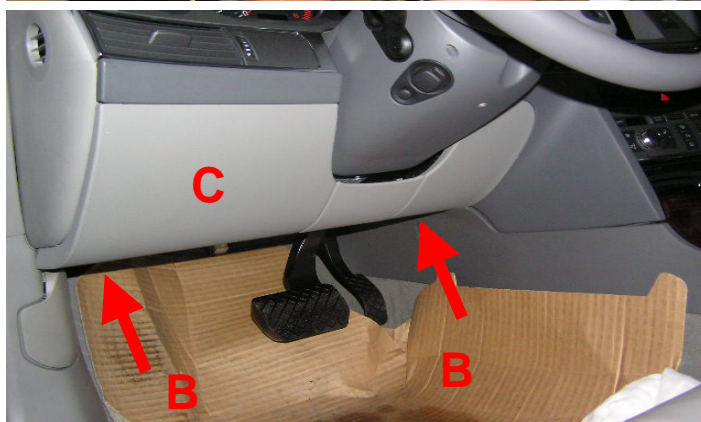


20. 安装护板 C ；

21. 拧上紧固螺丝 ( B ) ；

22. 安装保险盖板 ( A ) ；

23.检查缺陷存储



## 配件信息

无。