

编程座椅安全带提示器文本信息

这个功能可以更改座椅安全带提示器音频信号的触发条件。二选一：关闭前排两个车门时激活或解除；关闭后排两个车门时激活或解除。

现以 S40(04-) 2008 30786352 AD（诊断零件编号）为例来说明这个特殊功能的操作：

1. 步骤 1: S40(04-)

选择菜单			
850			
960			
C70 Coupe			
C70 Conv			
S40(-04)			
S40(04-)			
S60			
S70			
上翻页		下翻页	
诊断首页	后退	打印	帮助
开始			13:43

2. 步骤 2: 选择年款

选择菜单			
车辆识别码			
2004			
2005			
2006			
2007			
2008			
上翻页		下翻页	
诊断首页	后退	打印	帮助
开始			13:47

3. 步骤 3: 选择 DIM 系统

选择菜单			
常规保养			
ECM (汽油发动机)			
DIESEL ENG (柴油发动机)			
TCM (自动变速箱)			
ABS/BCM (防抱死刹车)			
SRS (安全气囊)			
CEM (中央电子模块)			
DIM (驾驶员资讯模块)			
上翻页		下翻页	
诊断首页	后退	打印	帮助
开始	☰	📄	🌞 13:48

4. 步骤 4:

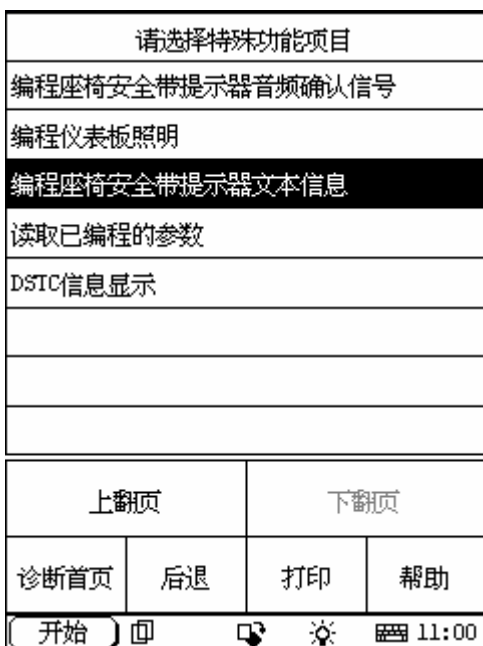
选择特殊功能.

如果没有特殊功能菜单,可能是因为这个诊断零件编号还没有开发特殊功能,请记住该车的 VIN 码和系统信息,然后发到 LAUNCH 的邮箱(x431@cnlaunch.com),我们将会尽快安排人员查看这个系统是否有特殊功能,如果有你所需要的特殊功能,我们将会尽快安排人员开发这个功能.

请选择测试功能			
系统信息			
读故障码			
清除故障码			
读数据流			
动作测试			
服务灯归零			
特殊功能			
上翻页		下翻页	
诊断首页	后退	打印	帮助
开始	☰	📄	🌞 13:49

5. 步骤 5:

选择: 编程座椅安全带提示器文本信息



6. 步骤 6:

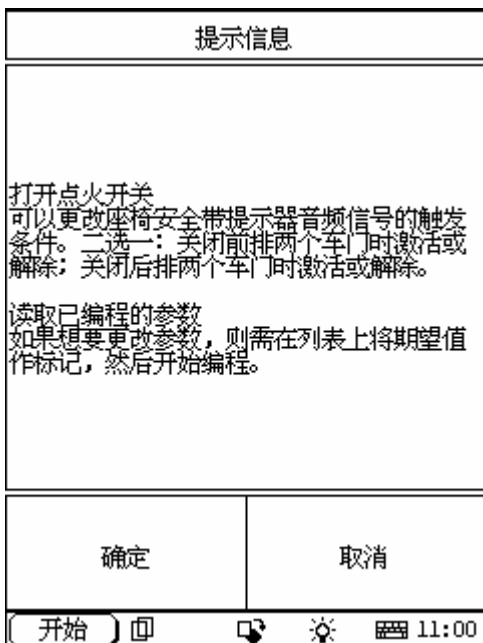
编程座椅安全带提示器文本信息的提示信息如下:

打开点火开关

可以更改座椅安全带提示器音频信号的触发条件。二选一：关闭前排两个车门时激活或解除；关闭后排两个车门时激活或解除。

读取已编程的参数

如果想要更改参数，则需在列表上将期望值作标记，然后开始编程。



7. 步骤 7:

点击确定，将会显示如下的二个子项:

前开车门

后开车门

请选择您想编程的项。

如果选择前开车门,具体操作步骤见步骤 8 至步骤 9.

如果选择后开车门,具体操作步骤见步骤 10 至步骤.11.

请选择特殊功能项目			
前开车门			
后开车门			
上翻页		下翻页	
诊断首页	后退	打印	帮助
开始	☰	☷	☀ 11:00

8. 步骤 8:

选择: 前开车门

设备就会与汽车通讯,并显示如下的信息:

动作测试		
可编程的数值	起动	
F1:前开车门触发音频信号=启用		
F2:前开车门触发音频信号=未启用		
上翻页	下翻页	打印
F1	F2	退出
开始	☰	☷ ☀ 11:01

可编程的数值: 起动 是此时车上的设置, 您可根据您的需要, 通过编程来改变此设置值, 可以编程二个选择:

F1: 前开车门触发音频信号=启用

F2: 前排车门触发音频信号=未启用

例如: 您想把前排车门触发音频信号设为未启用, 请点击 F2 开始编程。编程结束时, 可编程的数值变为未启动, 就说明编程成功; 不然就是编程失败, 请重试, 或把信息反馈给 LAUNCH。

动作测试		
可编程的数值		未启动
F1:前排车门触发音频信号=启用		
F2:前排车门触发音频信号=未启用		
上翻页	下翻页	打印
F1	F2	退出
<input type="button" value="开始"/> <input type="button" value="返回"/> <input type="button" value="刷新"/> <input type="button" value="帮助"/> 11:48		

9. 步骤 9:

如果您想退出该功能,请点击"退出"键

动作测试		
可编程的数值		未启动
F1:前排车门触发音频信号=启用		
F2:前排车门触发音频信号=未启用		
上翻页	下翻页	打印
F1	F2	退出
<input type="button" value="开始"/> <input type="button" value="返回"/> <input type="button" value="刷新"/> <input type="button" value="帮助"/> 11:53		

10. 步骤 10:

选择: 后排出门

设备就会与汽车通讯,并显示如下的信息:

动作测试		
可编程的数值		起动
F1:后排出车门触发音频信号=启用		
F2:后排出车门触发音频信号=未启用		
上翻页	下翻页	打印
F1	F2	退出
开始		11:54

可编程的数值: 起动 是此时车上的设置, 您可根据您的需要, 通过编程来改变此设置值, 可以编程二个选择:

F1: 后排出车门触发音频信号=启用

F2: 后排出车门触发音频信号=未启用

例如: 您想把后排出车门触发音频信号设为未启用, 请点击 F2 开始编程。编程结束时, 可编程的数值变为未起动, 就说明编程成功; 不然就是编程失败, 请重试, 或把信息反馈给 LAUNCH。

动作测试		
可编程的数值		未起动
F1:后排出车门触发音频信号=启用		
F2:后排出车门触发音频信号=未启用		
上翻页	下翻页	打印
F1	F2	退出
开始		11:58

11. 步骤 11:

如果您想退出该功能,请点击"退出"键

动作测试		
可编程的数值		未起动
F1:后排车门触发音频信号=启用		
F2:后排车门触发音频信号=未启用		
上翻页	下翻页	打印
F1	F2	退出
开始	□	☞ ☺ 11:58