

DSTC 信息显示

这个功能用于激活或取消文本'DSTC ON'信息的显示。

现以 S40(04-) 2008 30786352 AD（诊断零件编号）为例来说明这个特殊功能的操作：

1. 步骤 1: S40(04-)

选择菜单			
850			
960			
C70 Coupe			
C70 Conv			
S40 (-04)			
S40 (04-)			
S60			
S70			
上翻页		下翻页	
诊断首页	后退	打印	帮助
开始	☐	☐	☐ 13:43

2. 步骤 2: 选择年款

选择菜单			
车辆识别码			
2004			
2005			
2006			
2007			
2008			
上翻页		下翻页	
诊断首页	后退	打印	帮助
开始	☐	☐	☐ 13:47

3. 步骤 3: 选择 DIM 系统

选择菜单			
常规保养			
ECM (汽油发动机)			
DIESEL ENG (柴油发动机)			
TCM (自动变速箱)			
ABS/BCM (防抱死刹车)			
SRS (安全气囊)			
CEM (中央电子模块)			
DIM (驾驶员资讯模块)			
上翻页		下翻页	
诊断首页	后退	打印	帮助
开始	🏠	🔍	🌞 13:48

4. 步骤 4:

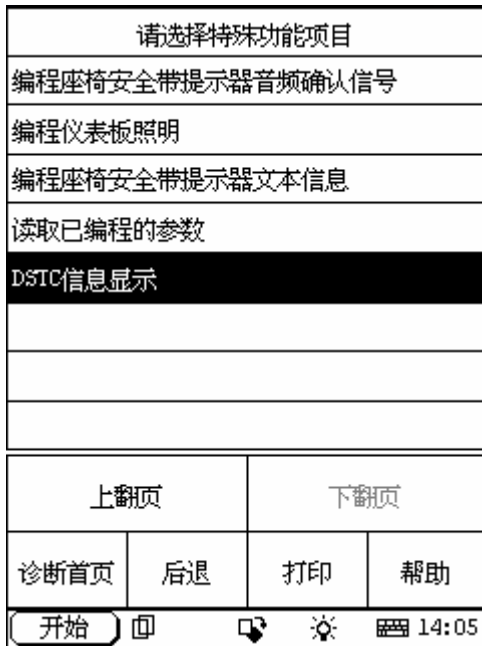
选择特殊功能.

如果没有特殊功能菜单,可能是因为这个诊断零件编号还没有开发特殊功能,请记住该车的 VIN 码和系统信息,然后发到 LAUNCH 的邮箱(x431@cnlaunch.com),我们将会尽快安排人员查看这个系统是否有特殊功能,如果有你所需要的特殊功能,我们将会尽快安排人员开发这个功能.

请选择测试功能			
系统信息			
读故障码			
清除故障码			
读数据流			
动作测试			
服务灯归零			
特殊功能			
上翻页		下翻页	
诊断首页	后退	打印	帮助
开始	🏠	🔍	🌞 13:49

5. 步骤 5:

选择: DSTC 信息显示

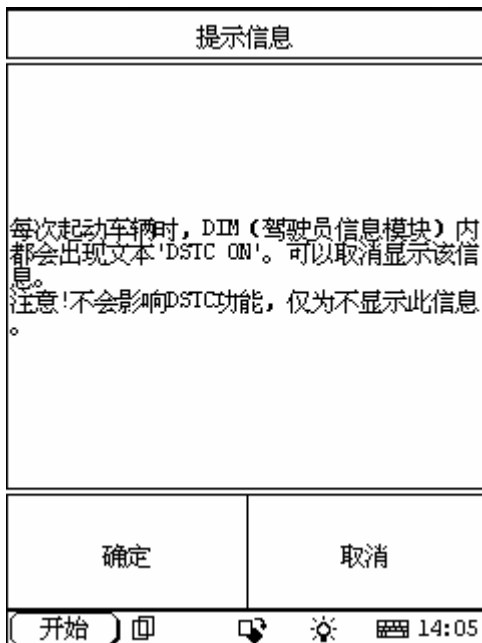


6. 步骤 6:

DSTC 信息显示的提示信息如下:

每次起动车辆时, DIM(驾驶员信息模块)内都会出现文本'DSTC ON'。可以取消显示该信息。

注意!不会影响 DSTC 功能, 仅为不显示此信息。



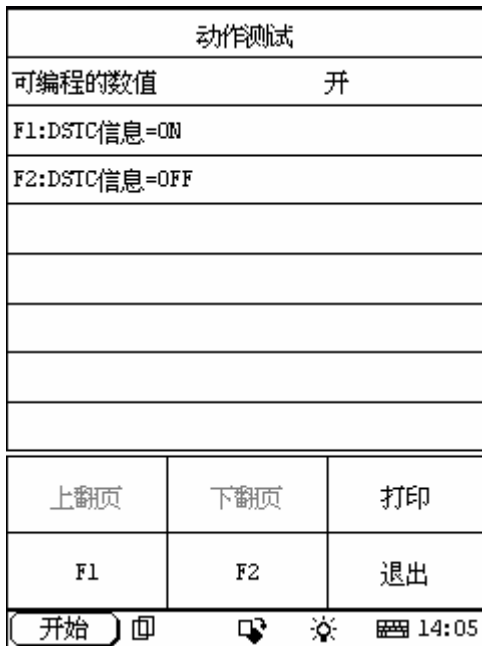
7. 步骤 7:

点击确定,设备就会与汽车通讯,并显示如下的信息:

注! 如果显示的信息为:不支持,点击确定就会退出该功能。



支持这个功能时显示的信息如下:



可编程的数值: 开 是此时车上的设置, 您可根据您的需要, 通过编程来改变此设置值, 可以编程二个选择:

F1: DSTC 信息=ON(开)

F2: DSTC 信息=OFF(关)

例如: 您想关闭 DSTC 信息的显示, 请点击 F2 开始编程。编程结束时, 可编程的数值变为关, 就说明编程成功; 不然就是编程失败, 请重试, 或把信息反馈给 LAUNCH。

动作测试		
可编程的数值	关	
F1:DSTC信息=ON		
F2:DSTC信息=OFF		
上翻页	下翻页	打印
F1	F2	退出
开始	☐	☐ ☐ ☐ ☐ 14:14

8. 步骤 8:

如果您想退出该功能,请点击"退出"键

动作测试		
可编程的数值	关	
F1:DSTC信息=ON		
F2:DSTC信息=OFF		
上翻页	下翻页	打印
F1	F2	退出
开始	☐	☐ ☐ ☐ ☐ 14:14