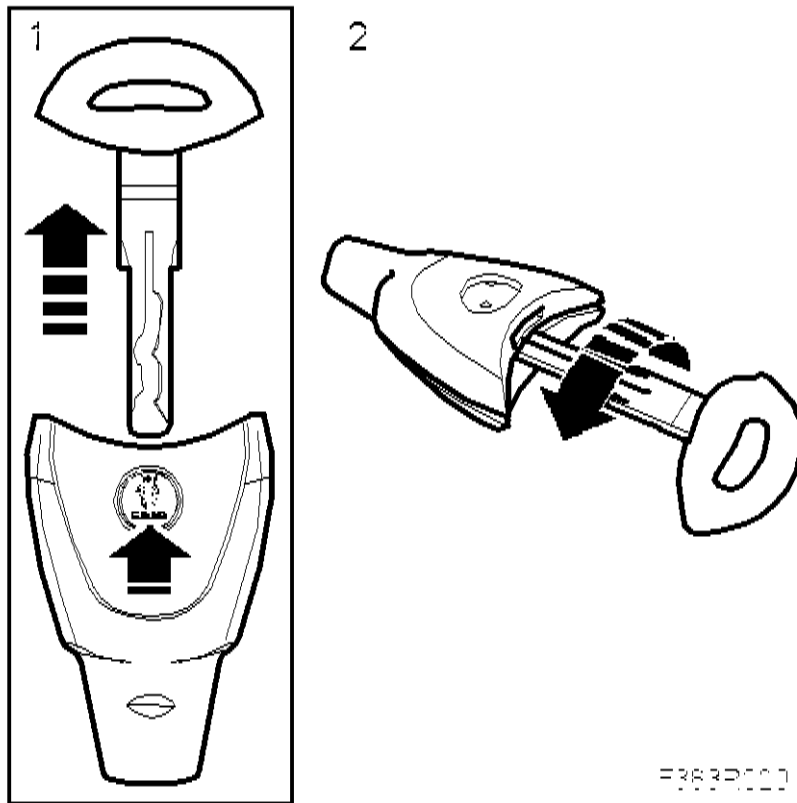


更换车钥匙电池

1. 按下遥控器背面的车徽，以便取出应急车钥匙。

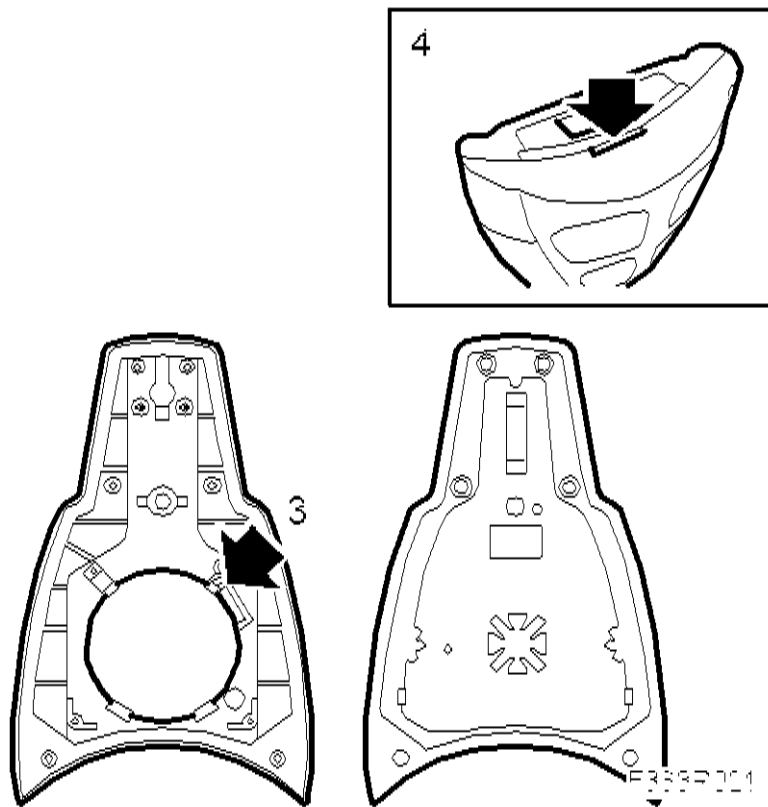


2. 插入车钥匙顶端的小孔，转动钥匙以便分开遥控器。
- 3.

更换电池。

注意

避免触碰遥控器的芯片和电池的接触表面。在两侧拿住电池。



4. 将遥控器的两个半边合在一起。

更换电池之後，可能需要必须进行使遥控器和汽车接收器单元的同步操作，以便使遥控器可以被识别。同步操作进行的时间是，更换电池之後遥控器首次插入点火开关中。如果在汽车之外更换电池而且汽车汽车是锁着的，应该进行下列操作：

1. 用传统车钥匙打开左前车门。如果汽车有防盗警报器，此时激发警报。
2. 打开车门，将遥控器插入点火开关中并且旋转。如果汽车具有防盗警报器，此时停止鸣响，遥控器和汽车的接收器单元现在处于同步状态。