

报警器配置

这个功能用于对报警器进行配置。

现以 XC90 2007 30797802 AA（诊断零件编号）为例来说明这个特殊功能的操作：

1. 步骤 1: XC90

选择菜单			
V70 XC(-00)			
V70 XC(01-)/XC70(-07)			
XC70(08-)			
V90			
XC90			
XC90 V8			
C30			
C70(06-)			
上翻页		下翻页	
诊断首页	后退	打印	帮助
开始	☐	☐	☐ 14:10

2. 步骤 2: 选择年款

选择菜单			
车辆识别码			
2003			
2004			
2005			
2006			
2007			
2008			
上翻页		下翻页	
诊断首页	后退	打印	帮助
开始	☐	☐	☐ 14:10

3. 步骤 3: 选择 UEM 系统

选择菜单			
常规保养			
ECM (汽油发动机)			
DIESEL ENG (柴油发动机)			
TCM (自动变速箱)			
ABS/BCM (防抱死刹车)			
SRS (安全气囊)			
CEM (中央电子模块)			
UEM (上方电子模块)			
上翻页		下翻页	
诊断首页	后退	打印	帮助
开始	☰	☱	☼ 14:11

4. 步骤 4:

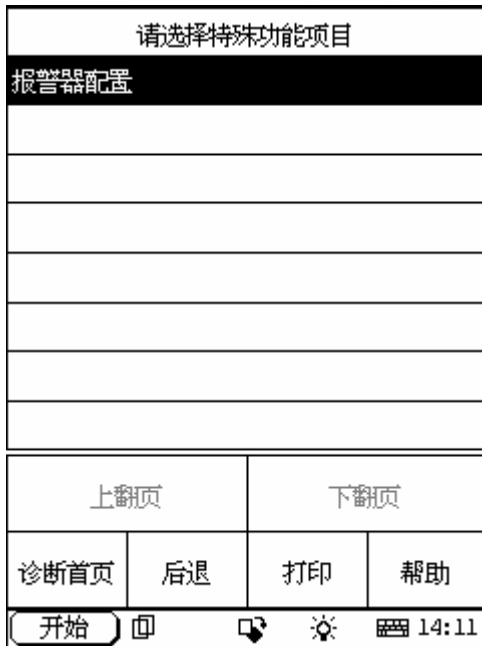
选择特殊功能.

如果没有特殊功能菜单,可能是因为这个诊断零件编号还没有开发特殊功能,请记住该车的 VIN 码和系统信息,然后发到 LAUNCH 的邮箱(x431@cnlaunch.com),我们将会尽快安排人员查看这个系统是否有特殊功能,如果有你所需要的特殊功能,我们将会尽快安排人员开发这个功能.

请选择测试功能			
系统信息			
读故障码			
清除故障码			
读数据流			
动作测试			
特殊功能			
上翻页		下翻页	
诊断首页	后退	打印	帮助
开始	☰	☱	☼ 14:11

5. 步骤 5:

选择: 报警器配置



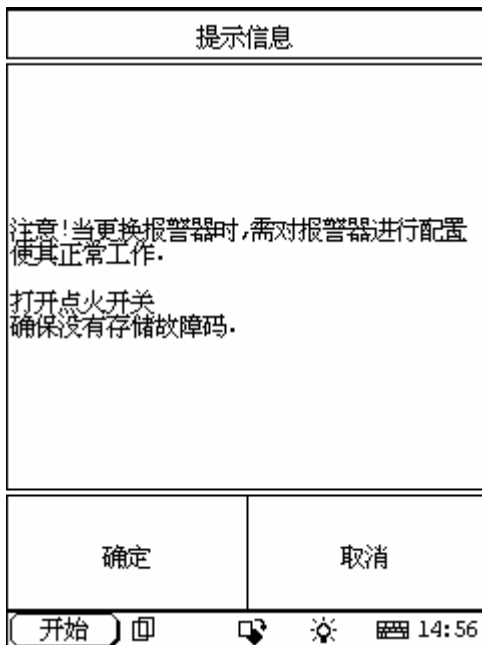
6. 步骤 6:

报警器配置的提示信息如下:

注意!当更换报警器时,需对报警器进行配置使其正常工作.

打开点火开关

确保没有存储故障码.



7. 步骤 7:

点击确定,设备就会与汽车通讯

如果配置成功,设备显示:配置完成。 否则显示:配置失败。

配置失败时,请重试。

提示信息	
配置完成	
确定	打印
开始	☰ 14:59